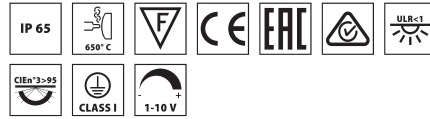


AMON WALL



Scannen Sie den QR-Code, um die neuesten Daten zu erhalten

■ AN-96 / Metallic-Anthrazit / Strukturiert

LED-Wandanbauleuchte, bestehend aus:

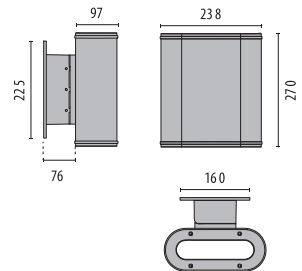
- Gehäuse aus Aluminium-Strangpressprofil, lackiert ISO 9227/12944 - ISO 9223 (C5)
- Diffusor aus extrahellem gehärtetem Flachglas, mit innen aufgebrachtem Siebdruck
- Optik aus Technopolymer-Linsen mit erhöhter Lichtdurchlässigkeit
- Altersbeständige Silikondichtung
- Verschlussblende aus lackiertem Aluminiumdruckguss
- Leuchte inklusive Konverter
- Kühlkörper aus Aluminium
- Äußere Schrauben aus Edelstahl
- Wandhalterung (WALL) mit vereinfachtem Installationssystem aus lackiertem Aluminiumdruckguss
- DALI Ausführungen auf Anfrage



pg 428
AMON MINI



pg 430
AMON MAXI



AMON WALL A/M

IP65 - IK08 - 650 °C

LEISTUNG [W]	KLASSE	ENEC	CRI	KELVIN	OPTIKEN	WINKEL	LED-NENNLICHTSTROM [lm]	LEUCHTENLICHTSTROM [lm]	FARBE / FINISH	ART.-NR.
Power LED dimmbar 1-10 V 220-240 V 50/60 Hz										
28	I	-	80	4000	A15/M	-	3120	1811	■	306311
28	I	-	80	4000	A30/M	-	3120	1786	■	306312



AMON WALL B A/M

IP65 - IK08 - 650 °C

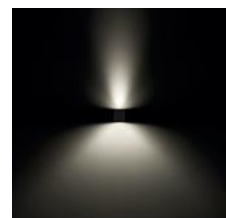
LEISTUNG [W]	KLASSE	ENEC	CRI	KELVIN	OPTIKEN	WINKEL	LED-NENNLICHTSTROM [lm]	LEUCHTENLICHTSTROM [lm]	FARBE / FINISH	ART.-NR.
Power LED dimmbar 1-10 V 220-240 V 50/60 Hz										
56	I	-	80	4000	A15/M	-	6240	3622	■	306313
56	I	-	80	4000	A30/M	-	6240	3571	■	306314

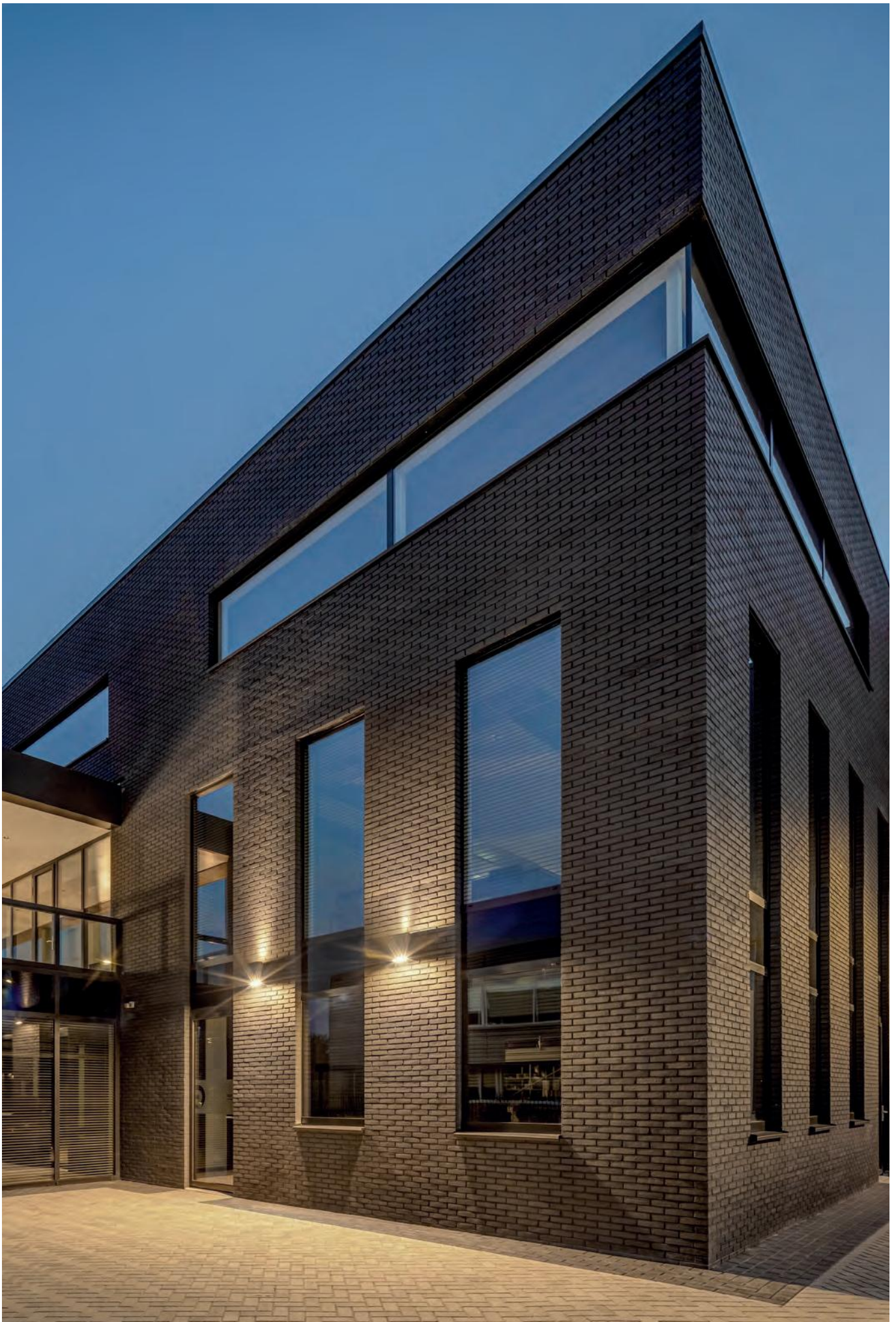


AMON WALL B A/M+S/I

IP65 - IK08 - 650 °C

LEISTUNG [W]	KLASSE	ENEC	CRI	KELVIN	OPTIKEN	WINKEL	LED-NENNLICHTSTROM [lm]	LEUCHTENLICHTSTROM [lm]	FARBE / FINISH	ART.-NR.
Power LED dimmbar 1-10 V 220-240 V 50/60 Hz										
37	I	-	80	4000	A15/M	-	4160	2358	■	306315
37	I	-	80	4000	A30/M	-	4160	2332	■	306316





New Building Electrical Wholesaler Robri - Wekerom - Netherlands